

**TAMAYO 395**

**BARRANCO**

Un proyecto en sociedad con:

ARMANDO PAREDES

FARO CAPITAL

**DEPAS 35 M<sup>2</sup>**

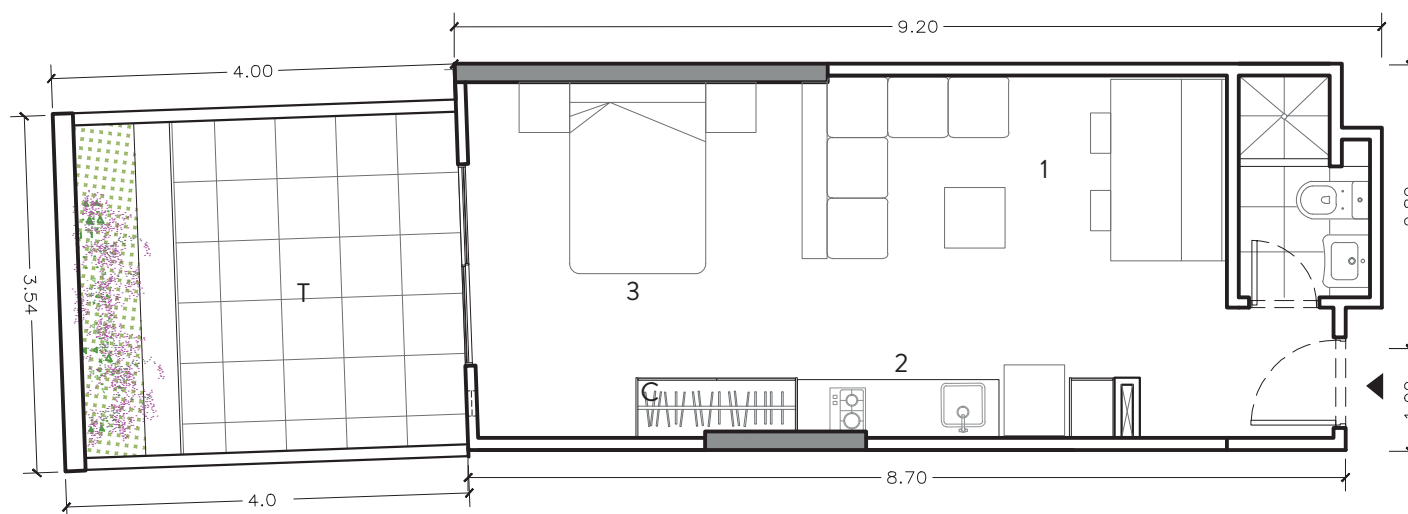
PRECIOS DESDE  
S/ 243,000

## Departamento 107

1 dormitorio

Área aprox. 33m<sup>2</sup>

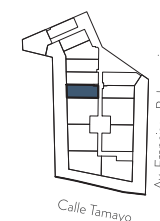
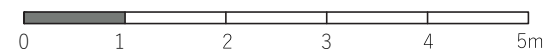
Área terraza 13m<sup>2</sup>



- 1. Sala comedor
- 2. Cocina
- 3. Dormitorio principal

C: Closet  
T: Terraza

Escala 1/75

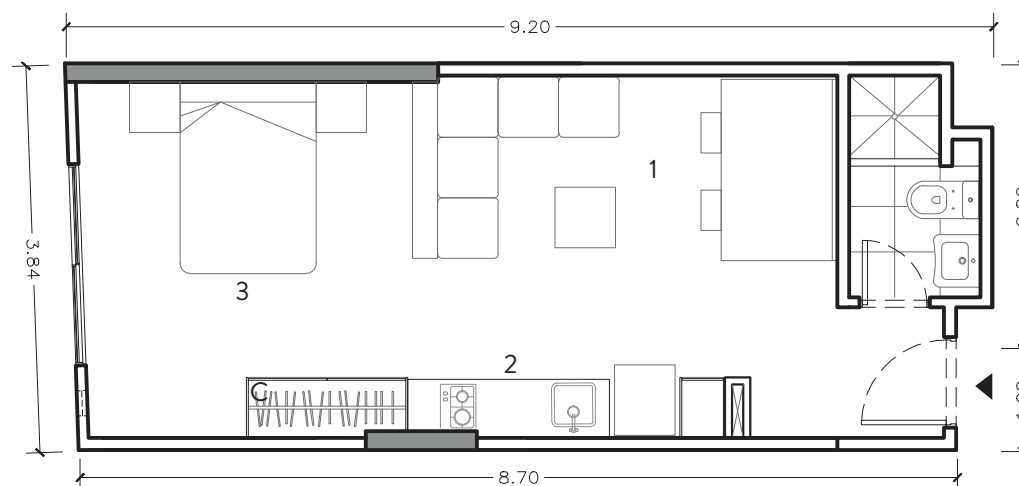


\*\* Todos los planos son referenciales y pueden presentar modificaciones durante el desarrollo del proyecto.

Departamento 407, 507

1 dormitorio

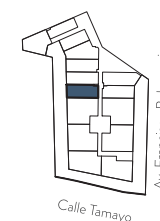
Área aprox. 33m<sup>2</sup>



- 1. Sala comedor
- 2. Cocina
- 3. Dormitorio principal

C: Closet  
T: Terraza

Escala 1/75

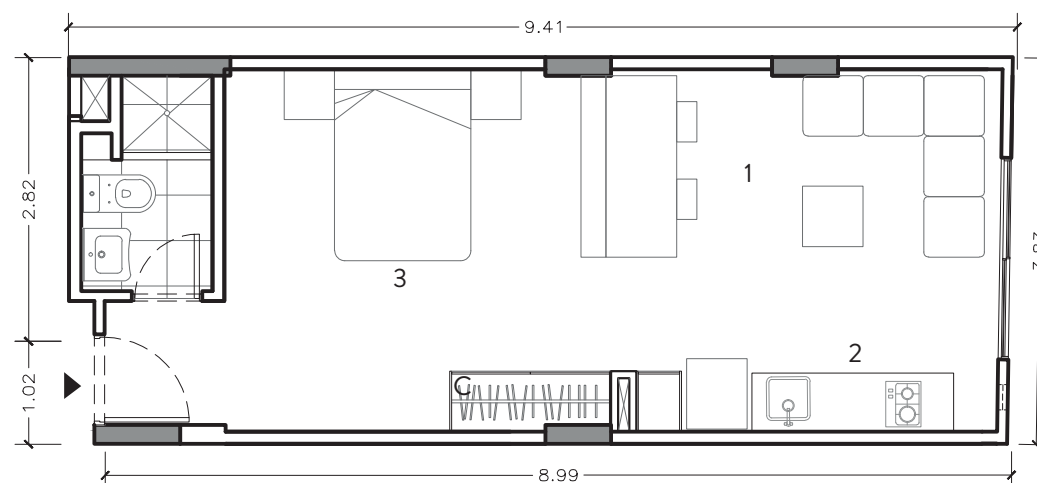


\*\* Todos los planos son referenciales y pueden presentar modificaciones durante el desarrollo del proyecto.

Departamento 208, 308, 408, 508, 608

1 dormitorio

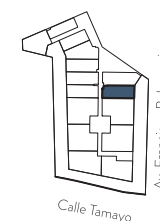
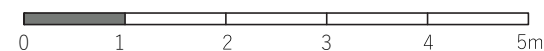
Área aprox. 34m<sup>2</sup>



- 1. Sala comedor
- 2. Cocina
- 3. Dormitorio principal

C: Closet  
T: Terraza

Escala 1/75

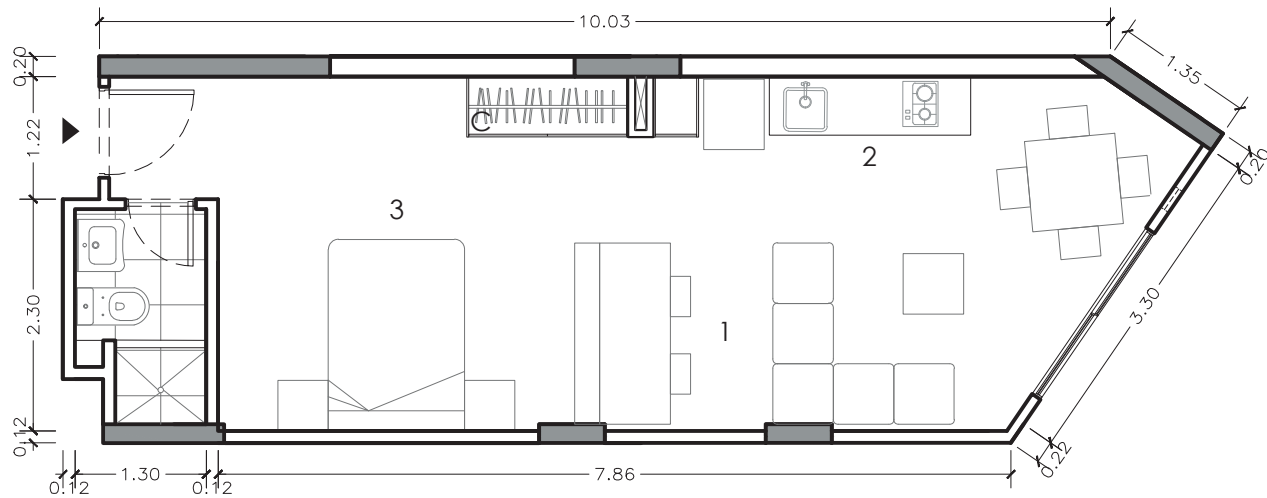


\*\* Todos los planos son referenciales y pueden presentar modificaciones durante el desarrollo del proyecto.

Departamento 210, 310, 410, 610

1 dormitorio

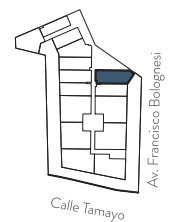
Área aprox. 38m<sup>2</sup>



- 1. Sala comedor
- 2. Cocina
- 3. Dormitorio principal

C: Closet  
T: Terraza

Escala 1/75

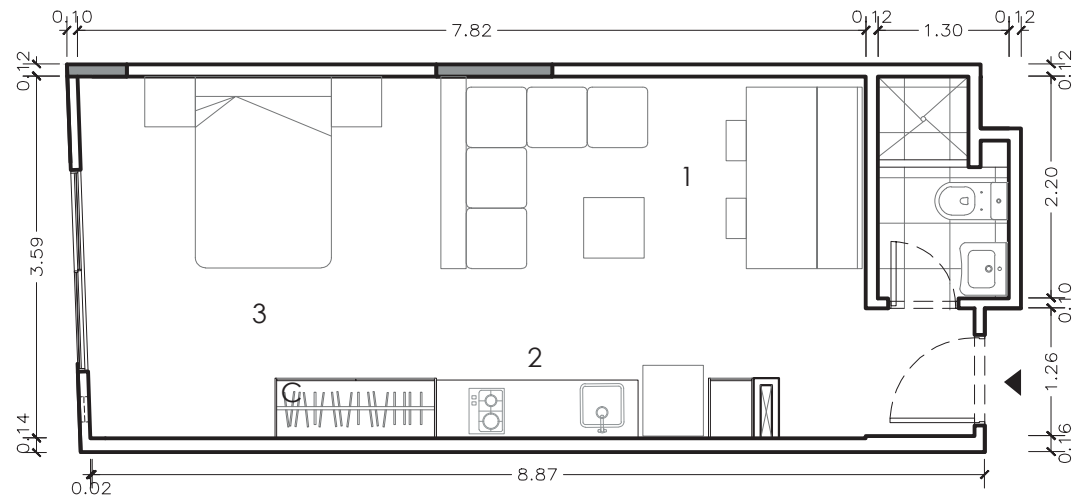


\*\* Todos los planos son referenciales y pueden presentar modificaciones durante el desarrollo del proyecto.

Departamento 211, 311, 411, 511

1 dormitorio

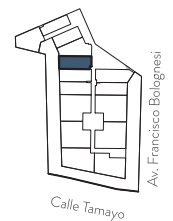
Área aprox. 34m<sup>2</sup>



- 1. Sala comedor
- 2. Cocina
- 3. Dormitorio principal

C: Closet  
T: Terraza

Escala 1/75

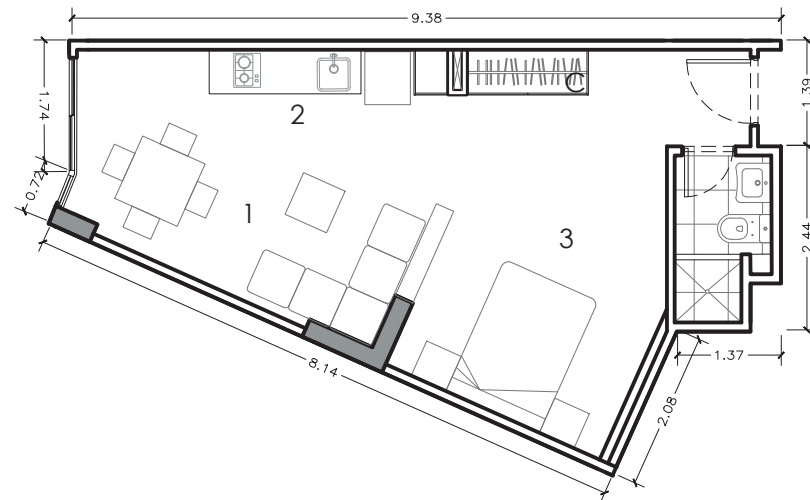


\*\* Todos los planos son referenciales y pueden presentar modificaciones durante el desarrollo del proyecto.

Departamento 312, 412, 512

1 dormitorio

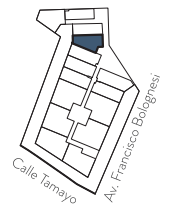
Área aprox. 37m<sup>2</sup>



- 1. Sala comedor
- 2. Cocina
- 3. Dormitorio principal

C: Closet  
T: Terraza

Escala 1/100



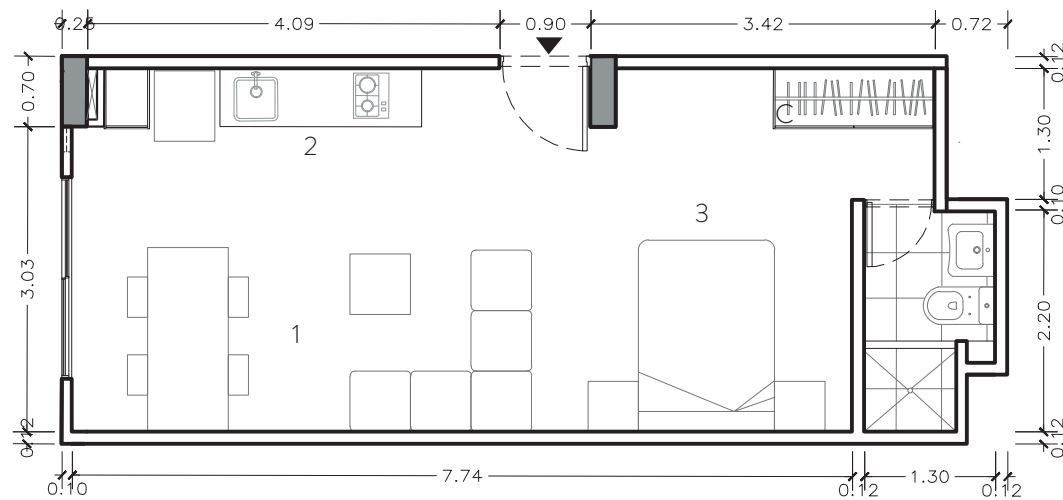
\*\* Todos los planos son referenciales y pueden presentar modificaciones durante el desarrollo del proyecto.



## Departamento 413

1 dormitorio

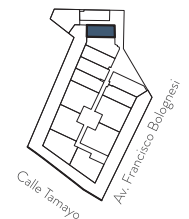
Área aprox. 34m<sup>2</sup>



- 1. Sala comedor
- 2. Cocina
- 3. Dormitorio principal

C: Closet  
T: Terraza

Escala 1/75

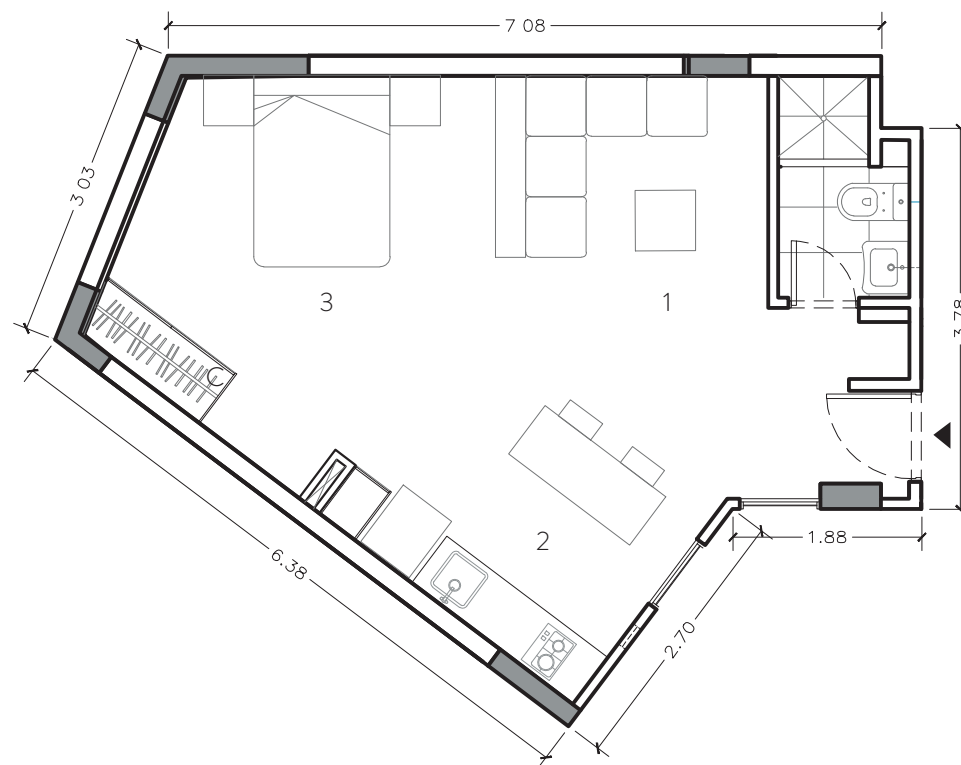


\*\* Todos los planos son referenciales y pueden presentar modificaciones durante el desarrollo del proyecto.

Departamento 215, 315, 415, 515, 615

1 dormitorio

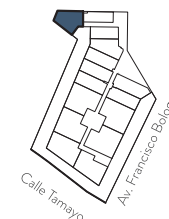
Área aprox. 39m<sup>2</sup>



- 1. Sala comedor
- 2. Cocina
- 3. Dormitorio principal

C: Closet  
T: Terraza

Escala 1/75



\*\* Todos los planos son referenciales y pueden presentar modificaciones durante el desarrollo del proyecto.

# QUISPE & MAMANI

986 689 618

[ventas@quispeymamani.com](mailto:ventas@quispeymamani.com)

[quispeymamani.com](http://quispeymamani.com)

Av. Miguel Grau 629, Oficina 306,

Barranco, Lima, Perú

---